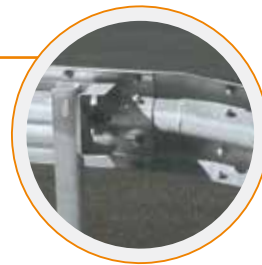


Akcesoria - Принадлежности

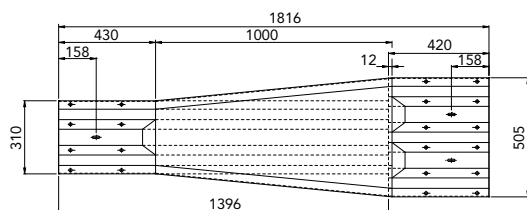
Połączenie standardowe

Стандартное соединение - Стандартна свързка
Conexiune standard - Lidhje standard



Bezpośrednie połączenie między belkami podwójnie i potrójnie falowanymi

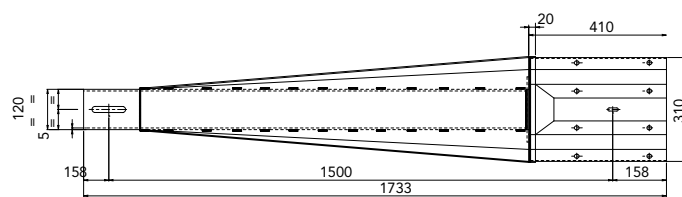
Прямое соединение с переходом от 2-волновых к 3-волновым балкам
Права свързка от дву- до тривълнови греди
Conexiune în linie dreaptă de la grinzi cu 2 ondulații la grinzi cu 3 ondulații
Lidhje e drejtë me nga 2 deri në 3 valë



| material | kod |
|----------|----------|
| ZC | 59601474 |

Połączenie belki podwójnie falowanej do profilu U

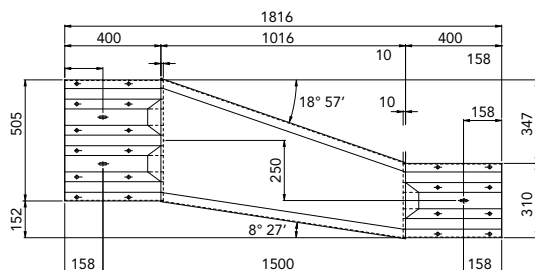
Соединение 2-волновой балки с П-образным профилем
Свързка, двувълнова греда към U-образен профил
Conexiune de la grindă cu 2 ondulații la profil U
Lidhje traversë me 2 valë me profil U



| material | kod |
|----------|----------|
| ZC | 59600175 |

Kątowe wlotowe połączenie między belkami podwójnie i potrójnie falowanymi

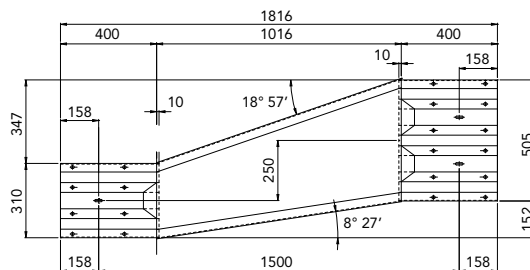
Угловое соединение с переходом от 2-волновых к 3-волновым балкам
Ъглова входяща свързка от дву- до тривълнови греди
Conexiune de intrare în unghi de la grinzi cu 2 ondulații la grinzi cu 3 ondulații
Lidhje këndore hyrëse me traversa me nga 2 deri në 3 valë



| material | kod |
|----------|----------|
| ZC | 59600168 |

Kątowe wylotowe połączenie między belkami podwójnie i potrójnie falowanymi

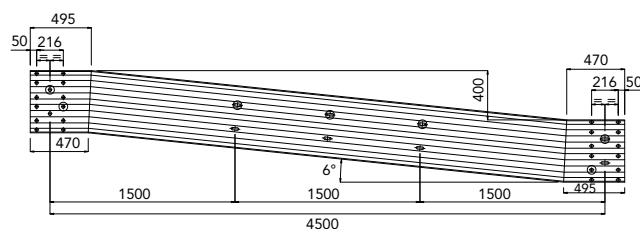
Угловое выходное соединение с переходом от 2-волновых к 3-волновым балкам
Ъглова изходяща свързка от дву- до тривълнови греди
Conexiune de ieșire în unghi de la grinzi cu 2 ondulații la grinzi cu 3 ondulații
Lidhje këndore dalëse me traversa me nga 2 deri në 3 valë



| material | kod |
|----------|----------|
| ZC | 59600170 |

Kątowe wlotowe połączenie belek potrójnie falowanych

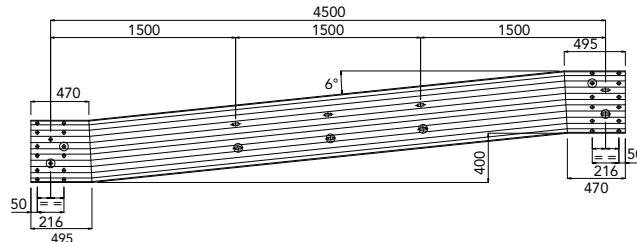
Угловое входное соединение с переходом между 3-волновыми и 3-волновыми балками
Ъглова входяща свързка за три-тривълнови греди
Conexiune de intrare în unghi de la grinzi cu 3 ondulații la grinzi cu 3 ondulații
Lidhje këndore hyrëse për traversa me 3-3 valë



| material | kod |
|----------|----------|
| ZC | 59601826 |

Kątowe wylotowe połączenie belek potrójnie falowanych

Угловое выходное соединение с переходом между 3-волновыми и 3-волновыми балками
Ъглова изходяща свързка за три-тривълнови греди
Conexiune de ieșire în unghi de la grinzi cu 3 ondulații la grinzi cu 3 ondulații
Lidhje këndore dalëse për traversa me 3-3 valë



| material | kod |
|----------|----------|
| ZC | 59601828 |

Sales office:

MARCEGAGLIA guardrail division

strada Roveri, 4
15068 Pozzolo Formigaro, Alessandria - Italy
phone +39 . 0143 77 61 • fax +39 . 0143 77 63 53

guardrail@marcegaglia.com
www.marcegaglia.com

Plant:

MARCEGAGLIA Pozzolo Formigaro

strada Roveri, 4
15068 Pozzolo Formigaro, Alessandria - Italy
phone +39 . 0143 77 61 • fax +39 . 0143 77 63 53

studiochesa • april 2016

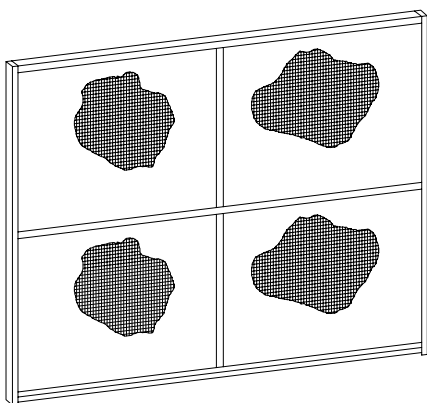
Panele ochrone

Защитные панели - Предпазни панели

Panouri de protecție - Panele mbrojtëse

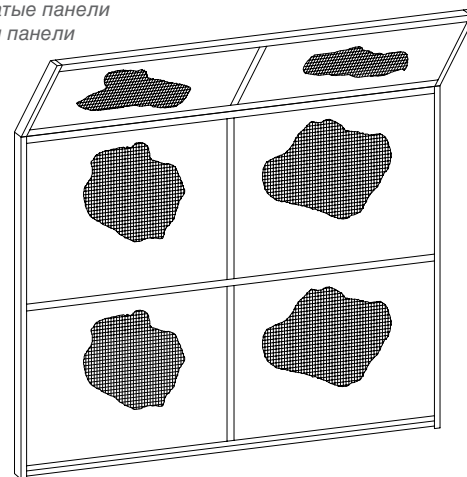
Panele zazębiające się

Сетчатые панели
Мрежови панели
Panouri cu plasă
Panele në formë rrjete



Wyświetlające panele zazębiające się

Выступающие сетчатые панели
Предпазни мрежови панели
Panouri cu plasă
de proiectare
Projeksion
(pjesë e dalë)
panelesh
në formë rrjete



Panele i płyty zazębiające się

Сетчатые панели с пластиной
Мрежови панели и пластина
Panouri cu plasă și placă
Panele në formë rrjete dhe pllake

